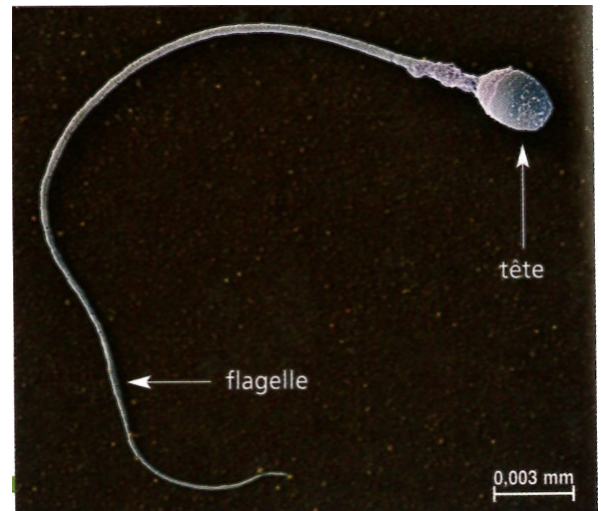


CARACTERISTIQUES DES GAMETES HUMAINS



Ovule humain observé au microscope optique (SVT 4^e. Didier 2007)



Spermatozoïde humain observé au microscope électronique

- 1) **Réalisez** un dessin scientifique de spermatozoïdes humains en **respectant** les critères de réussite d'un dessin d'observation.
- 2) **Evaluez** votre dessin : vérifiez si vous avez respecté chacun des critères et modifier votre dessin en conséquence.

Critères de réussite

Dessin

Le dessin est réalisé uniquement au crayon à papier	Le trait est fin et continu	Il n'y a pas de rature ou de trace de gomme	Le dessin est centré	Les formes et les proportions sont respectées	Les éléments importants sont bien visibles

Légende

Les flèches sont tracées à la règle	Les flèches ne se croisent pas	Les traits de rappel sont horizontaux et parallèles	Tous les éléments importants sont légendés	Le titre est adapté	Le texte ne comporte pas de fautes d'orthographe	Le mode d'observation et le grossissement ou l'échelle sont indiqués

3) **Compléter** le tableau suivant :

CARACTERES DES GAMETES	HOMME	FEMME
Nom des gamètes		
Taille		
Forme		
Mobilité		